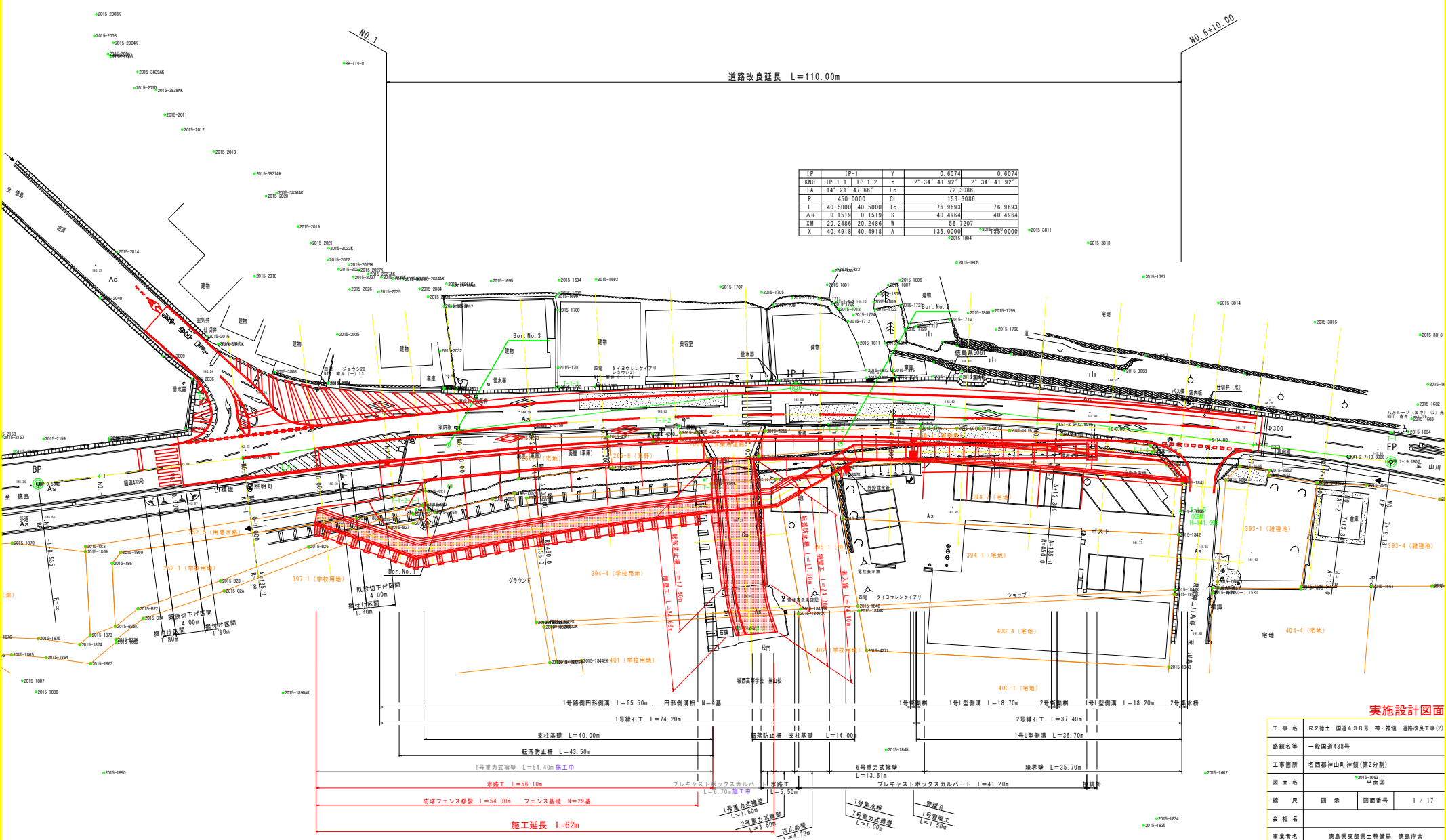


平面図 S=1:250

基準点座標一覧表

点名	X座標	Y座標	備考
T-1	107659.676	77814.763	新点(既設の真鍮線)
T-2	107710.835	77971.444	新点(測量線:白・大)
T-3	107644.228	78019.307	新点(測量線:白・小)
R101	107658.441	77698.388	既設基準点
RR-109-1	107653.041	77718.557	既設基準点
RR-114-7	107657.035	77991.716	既設基準点
RR-114-8	107661.220	77968.154	既設基準点

測量点	X座標	Y座標	測量点	X座標	Y座標
SP-0.038	107706.271	77967.076	101	107669.476	77814.763
101-1	107626.204	77980.388	102	107718.804	77971.444
101-1 1/4	107611.214	77962.407	103	107644.228	78019.307
101-2	107717.214	77962.407	104	107692.459	77967.463
101-3	107692.459	77967.463	105	107644.228	78019.307
101-4	107692.459	77967.463	106	107692.459	77967.463
101-5	107692.459	77967.463	107	107692.459	77967.463
101-6	107692.459	77967.463	108	107692.459	77967.463
101-7	107692.459	77967.463	109	107692.459	77967.463
101-8	107692.459	77967.463	110	107692.459	77967.463
101-9	107692.459	77967.463	111	107692.459	77967.463
101-10	107692.459	77967.463	112	107692.459	77967.463
101-11	107692.459	77967.463	113	107692.459	77967.463
101-12	107692.459	77967.463	114	107692.459	77967.463
101-13	107692.459	77967.463	115	107692.459	77967.463
101-14	107692.459	77967.463	116	107692.459	77967.463
101-15	107692.459	77967.463	117	107692.459	77967.463
101-16	107692.459	77967.463	118	107692.459	77967.463
101-17	107692.459	77967.463	119	107692.459	77967.463
101-18	107692.459	77967.463	120	107692.459	77967.463
101-19	107692.459	77967.463	121	107692.459	77967.463
101-20	107692.459	77967.463	122	107692.459	77967.463
101-21	107692.459	77967.463	123	107692.459	77967.463
101-22	107692.459	77967.463	124	107692.459	77967.463
101-23	107692.459	77967.463	125	107692.459	77967.463
101-24	107692.459	77967.463	126	107692.459	77967.463
101-25	107692.459	77967.463	127	107692.459	77967.463
101-26	107692.459	77967.463	128	107692.459	77967.463
101-27	107692.459	77967.463	129	107692.459	77967.463
101-28	107692.459	77967.463	130	107692.459	77967.463
101-29	107692.459	77967.463	131	107692.459	77967.463
101-30	107692.459	77967.463	132	107692.459	77967.463
101-31	107692.459	77967.463	133	107692.459	77967.463
101-32	107692.459	77967.463	134	107692.459	77967.463
101-33	107692.459	77967.463	135	107692.459	77967.463
101-34	107692.459	77967.463	136	107692.459	77967.463
101-35	107692.459	77967.463	137	107692.459	77967.463
101-36	107692.459	77967.463	138	107692.459	77967.463
101-37	107692.459	77967.463	139	107692.459	77967.463
101-38	107692.459	77967.463	140	107692.459	77967.463
101-39	107692.459	77967.463	141	107692.459	77967.463
101-40	107692.459	77967.463	142	107692.459	77967.463
101-41	107692.459	77967.463	143	107692.459	77967.463
101-42	107692.459	77967.463	144	107692.459	77967.463
101-43	107692.459	77967.463	145	107692.459	77967.463
101-44	107692.459	77967.463	146	107692.459	77967.463
101-45	107692.459	77967.463	147	107692.459	77967.463
101-46	107692.459	77967.463	148	107692.459	77967.463
101-47	107692.459	77967.463	149	107692.459	77967.463
101-48	107692.459	77967.463	150	107692.459	77967.463

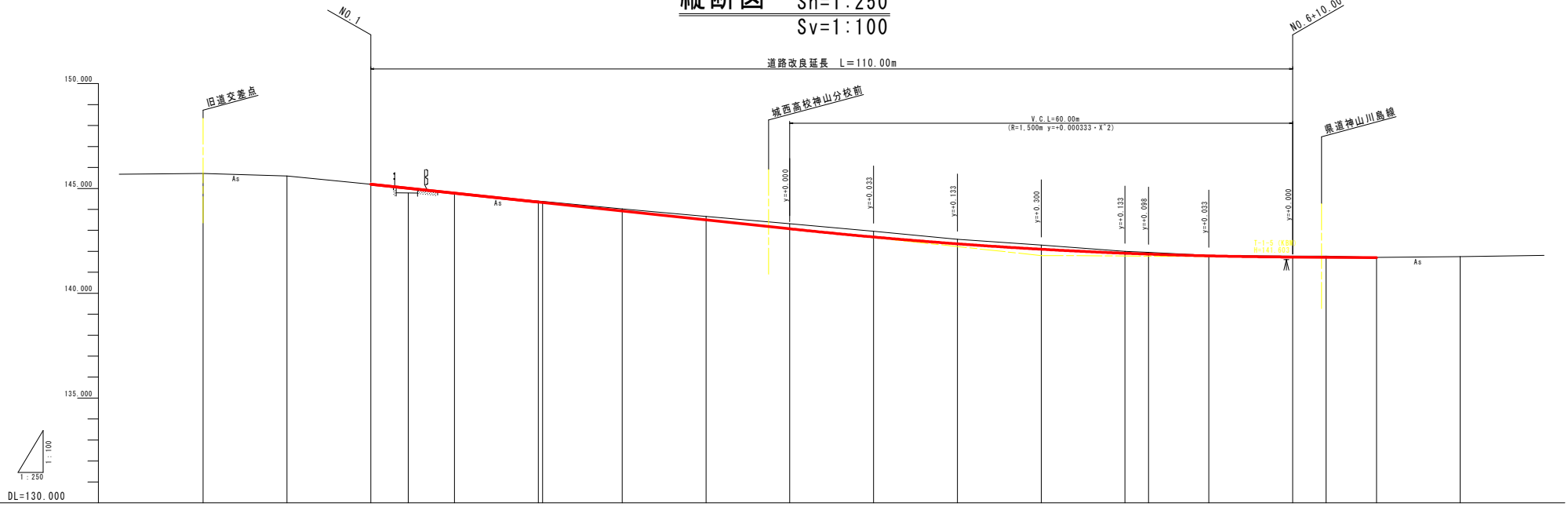


実施設計図面

工事名	R2郷土 国道438号 神・神領 道路改良工事(2)		
路線名等	一般国道438号		
工事箇所	名西郡神山町神領(第2分節)		
図面名	R2-165 平面図		
縮尺	図示	図面番号	1 / 17
会社名			
業者名	徳島県東部県土整備局 徳島庁舎		

縦断図 $Sh=1:250$ $Sv=1:100$

道路改良延長 L=110.00m



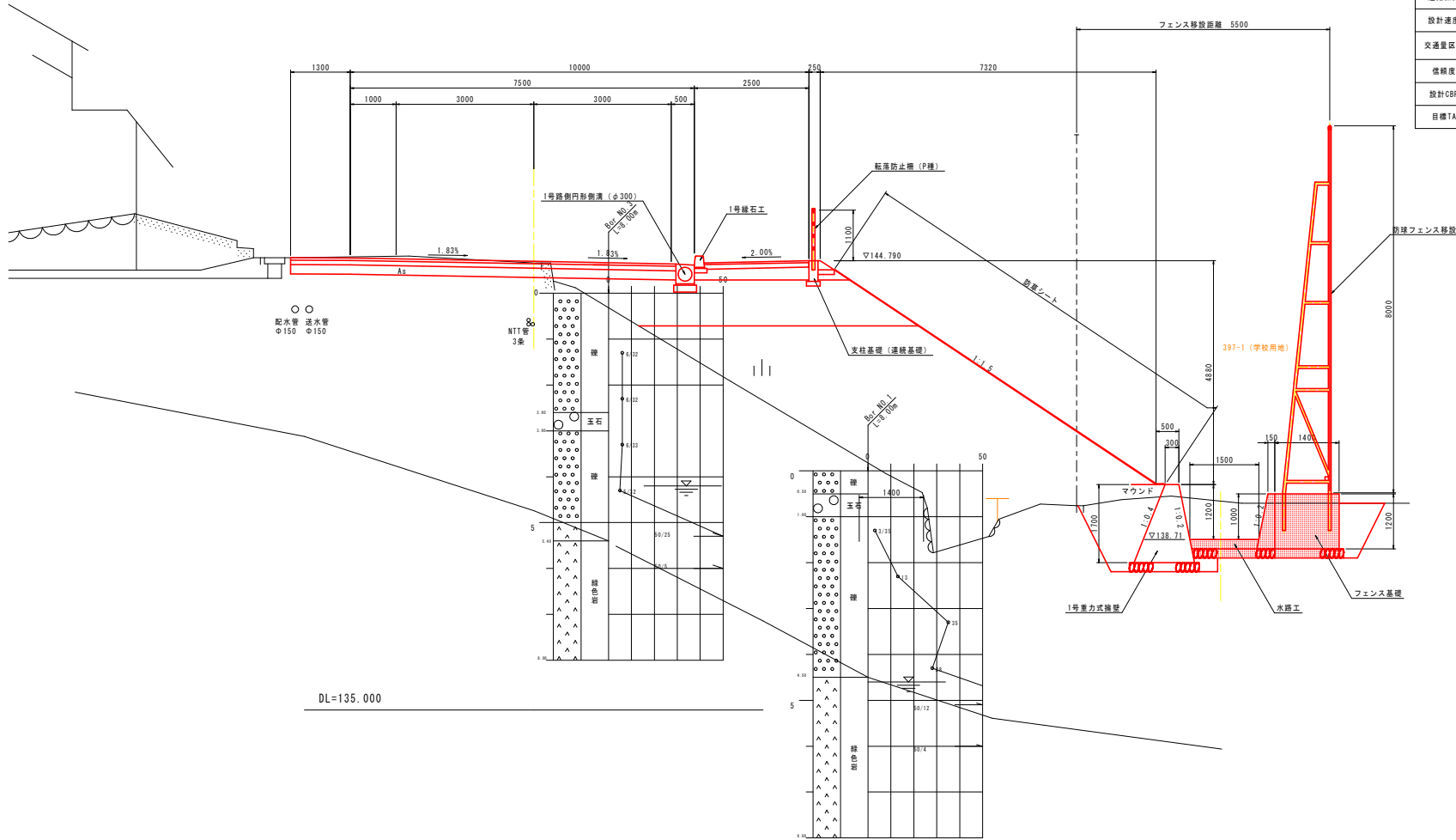
勾配	145.200		$i=4.250\%$ $L=80.00m$		141.800		$i=0.250\%$ $L=40.00m$		141.700								
盛土高	0.000	0.229	0.031	0.059	0.100	0.164	0.244	0.273	0.211	0.193	0.086	0.080	0.021	0.046	0.055	0.014	
切土高				0.059	0.100	0.164	0.244	0.273	0.211	0.193	0.086	0.080	0.021	0.046	0.055	0.014	
計面高	145.200	145.071	144.744	144.350	143.925	143.500	143.075	142.650	142.225	141.800	141.375	140.950	140.525	140.100	140.000	141.700	
地盤高	145.714	145.580	145.197	144.781	144.325	143.864	143.317	142.686	142.269	141.804	141.271	140.686	140.055	141.714	141.746		
追加距離	0.000	10.000	20.000	24.460	30.000	40.000	50.000	60.000	70.000	80.000	90.000	100.000	110.000	120.000	130.000	140.000	
単距離	0.000	10.000	10.000	4.460	5.520	10.000	9.500	10.000	10.000	10.000	10.000	10.000	2.808	7.192	10.000	10.000	
測点番号	NO.0 (KA1-1)	NO.0 +10.000	NO.1 +10.000	NO.1 +4.480	NO.1 +10.000	NO.2 +10.000	NO.2 +5.000 (KE1-1)	NO.2 +10.000	NO.3 +10.000	NO.3 +10.000	NO.4 +10.000	NO.4 +10.000	NO.5 +10.000	NO.5 +12.800 (KE1-2)	NO.6 +10.000	NO.6 +14.000	NO.7 +10.000 (KA1-2)
平面線形図	<p>SP 1 $14=14+21=47$ $A=135.000$ $R=76.969$ $R=450.000$ $Lc=72.308$ $L=40.500$ $Cl=153.308$</p>																
片勾配図	<p>右側 $1:1.500$ $1:1.500$ $1:1.500$ $1:1.500$ $1:1.500$ $1:1.500$ $1:1.500$ $1:1.500$ $1:1.500$ $1:1.500$ $1:1.500$ $1:1.500$ $1:1.500$ $1:1.500$ $1:1.500$ $1:1.500$ $1:1.500$</p>																
拡幅	<p>$\Delta W=0.000$</p>																

実施設計図面

工事名	R2標土 国道438号 神・神橋 道路改良工事(2)		
路線名等	一般国道438号		
工事箇所	名西郡神山町神橋(第2分期)		
図面名	縦断図		
縮尺	$S=1/100$ $H=1/250$	図面番号	2 / 17
会社名	徳島県東部土木整備局 徳島庁舎		

標準断面図(1/3) S=1:50

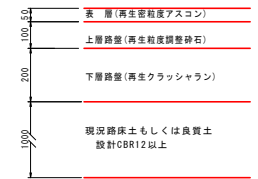
NO. 1+10.00 付近



車道舗装

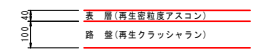
道路構造		舗装設計			
道路区分	第3種第3級	名称	等価係数	厚	TA
設計速度	50km/h	表層工	1.00	5.0	5.00
交通量区分	N4 (100以上 20未満 B/B・方)	上層路盤工	0.35	10.0	3.50
信頼度	90%	下層路盤工	0.25	20.0	5.00
設計CBR	12.0	計		35.0	13.50
目標TA	12.3				> 12.3

新設舗装構成図 S=1:10



歩道舗装

舗装構成図 S=1:10



実施設計図面

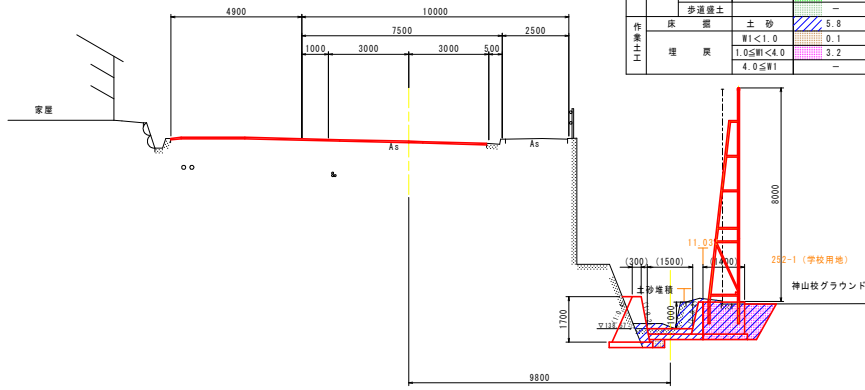
工事名	R2標土 国道438号 神・神橋 道路改良工事(2)		
路線名等	一般国道438号		
工事箇所	名西郡神山町神橋(第2分割)		
図面名	標準断面図(1/3)		
縮尺	S=1/50	図面番号	3 / 17
会社名			
事業者名	徳島県東部農土整備局 徳島庁舎		

横断図 (1/5) S=1:100

名称		数量
道路 土工	掘削 オープンカット	土砂 1.8
	路床	B \geq 4.0 4.9
		2.5 \leq B<4.0 -
	盛土	B<2.5 -
		B \geq 4.0 29.8
2.5 \leq B<4.0 -		
作業土工	路体 B<2.5 3.2	
	歩道盛土 B<2.5 0.7	
作業土工	床 盛土 土砂 7.7	
	埋戻 埋戻 1.0 \leq W1<4.0 0.1 4.0 \leq W1 2.5	

NO. 0+10.000

GH=145.590
FH=



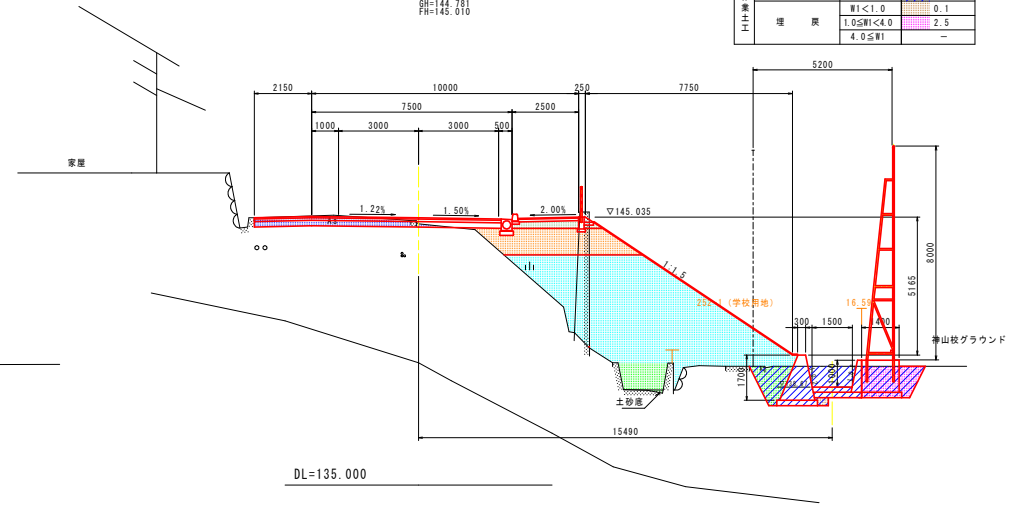
DL=135.000

※ () 内は直角方向の寸法を示す。

名称		数量
道路 土工	掘削 オープンカット	土砂 -
	路床	B \geq 4.0 -
		2.5 \leq B<4.0 -
	盛土	B<2.5 -
		B \geq 4.0 -
2.5 \leq B<4.0 -		
作業土工	路体 B<2.5 -	
	歩道盛土 B<2.5 -	
作業土工	床 盛土 土砂 5.8	
	埋戻 埋戻 W1<1.0 0.1 1.0 \leq W1<4.0 3.2 4.0 \leq W1 -	

NO. 1+4.480

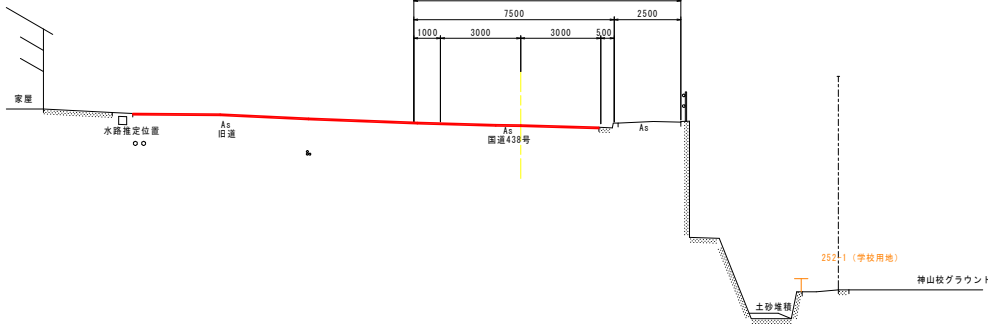
GH=144.781
FH=145.010



DL=135.000

NO. 0

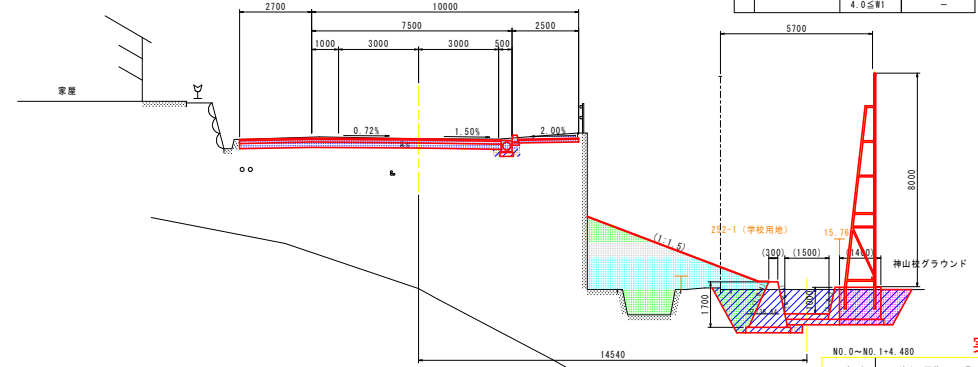
GH=145.714
FH=



DL=135.000

NO. 1

GH=145.197
FH=145.200



DL=135.000

名称		数量
道路 土工	掘削 オープンカット	土砂 3.9
	路床	B \geq 4.0 -
		2.5 \leq B<4.0 -
	盛土	B<2.5 -
		B \geq 4.0 6.6
2.5 \leq B<4.0 1.8		
作業土工	路体 B<2.5 4.8	
	歩道盛土 B<2.5 9.9	
作業土工	床 盛土 土砂 0.3	
	埋戻 埋戻 1.0 \leq W1<4.0 3.1 4.0 \leq W1 -	

NO. 0~NO. 1+4.480

工事名 R 2種土 国道438号 神・神橋 道路改良工事(2)

路線名等 一般国道438号

工事箇所 名西郡神山町神橋(第2分節)

図面名 横断図 (1/5)

総尺 S=1/100 図面番号 4 / 17

会社名

事業者名 徳島県東部県土整備局 徳島庁舎

実施設計図面

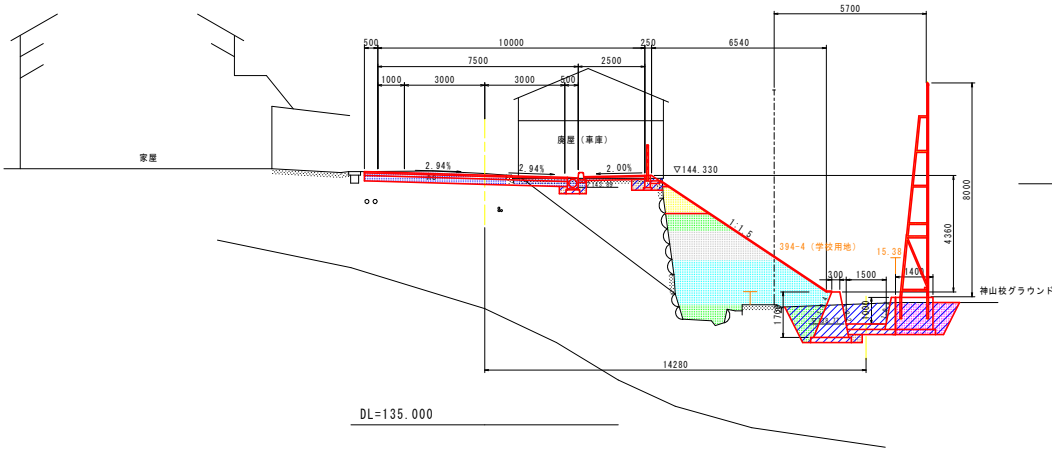
※ () 内は直角方向の寸法を示す。

横断図 (2/5) S=1:100

名称		数量	
道路土工	掘削 オープンカット	土砂 2.9	
	路床	B \geq 4.0	—
		2.5 \leq B<4.0	—
		B<2.5	0.9
	路体	2.5 \leq B<4.0	8.6
B<2.5		3.8	
歩道盛土		0.7	
作業土工	床 掘削	土砂 8.3	
	埋戻	W1<1.0	0.6
		1.0 \leq W1<4.0	2.5
4.0 \leq W1	—	—	

NO. 2

GH=144.400
FH=144.350

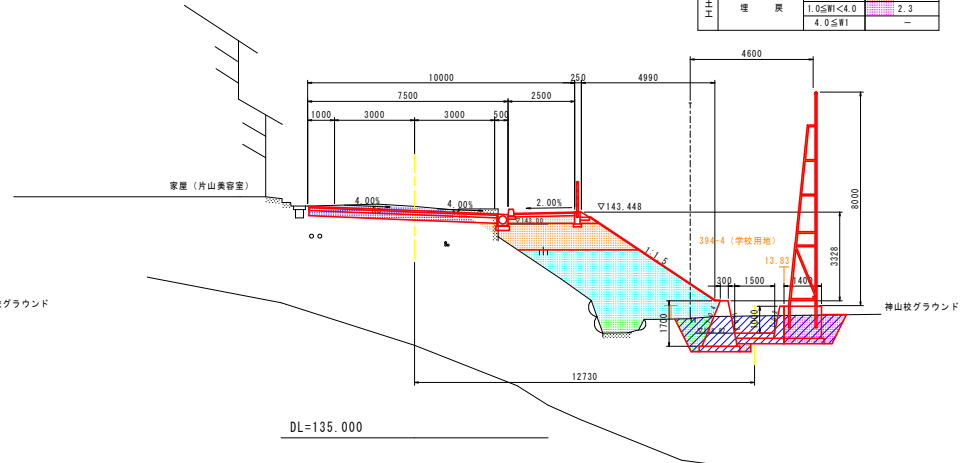


DL=135.000

名称		数量	
道路土工	掘削 オープンカット	土砂 2.3	
	路床	B \geq 4.0	4.4
		2.5 \leq B<4.0	—
		B<2.5	—
	路体	2.5 \leq B<4.0	11.7
B<2.5		1.9	
歩道盛土		0.7	
作業土工	床 掘削	土砂 6.8	
	埋戻	W1<1.0	0.1
		1.0 \leq W1<4.0	2.3
4.0 \leq W1	—	—	

NO. 3

GH=143.664
FH=143.500

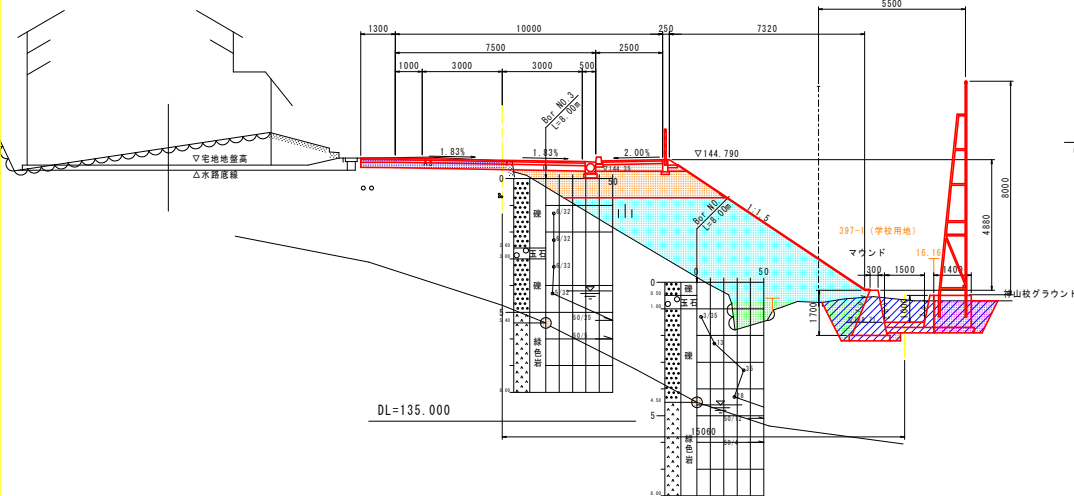


DL=135.000

名称		数量	
道路土工	掘削 オープンカット	土砂 1.8	
	路床	B \geq 4.0	6.1
		2.5 \leq B<4.0	—
		B<2.5	—
	路体	2.5 \leq B<4.0	22.4
B<2.5		—	
歩道盛土		2.8	
作業土工	床 掘削	土砂 8.1	
	埋戻	W1<1.0	0.1
		1.0 \leq W1<4.0	2.5
4.0 \leq W1	—	—	

NO. 1+10.000

GH=144.744
FH=144.775

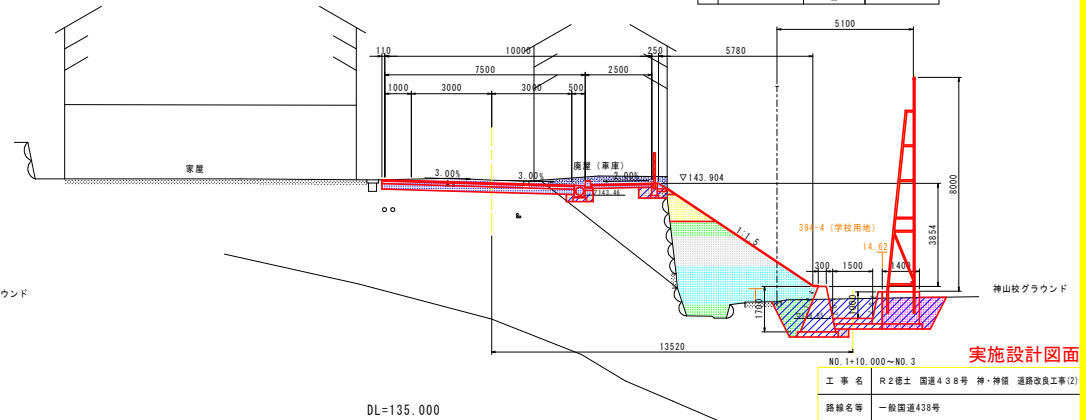


DL=135.000

名称		数量	
道路土工	掘削 オープンカット	土砂 1.6	
	路床	B \geq 4.0	—
		2.5 \leq B<4.0	—
		B<2.5	1.0
	路体	2.5 \leq B<4.0	6.6
B<2.5		3.2	
歩道盛土		—	
作業土工	床 掘削	土砂 8.2	
	埋戻	W1<1.0	0.6
		1.0 \leq W1<4.0	2.5
4.0 \leq W1	—	—	

NO. 2+10.000

GH=144.025
FH=143.925



DL=135.000

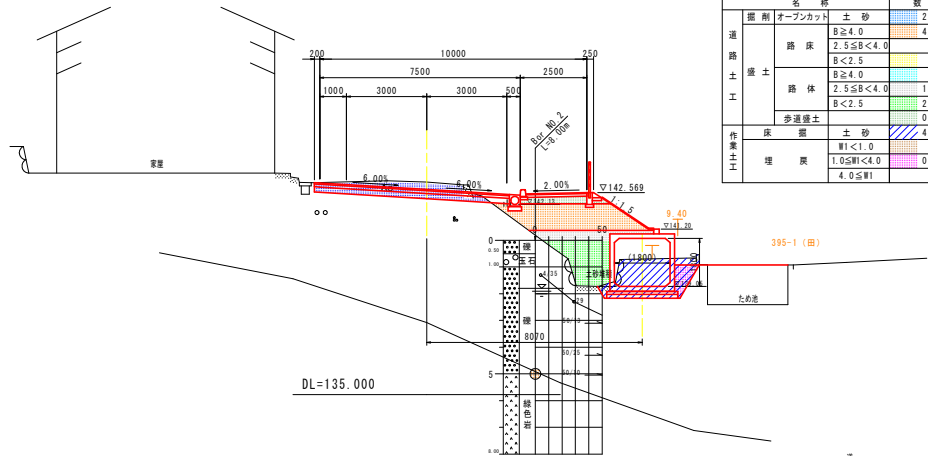
実施設計図面

NO. 1+10.000~NO. 3	
工事名	R 2線土 国道438号 神・神橋 道路改良工事(2)
路線名等	一般国道438号
工事箇所	名西郡神山町神橋(第2分節)
図面名	横断図 (2/5)
縮尺	S=1/100 図面番号 5 / 17
会社名	
事業者名	徳島県東部県土整備局 徳島庁舎

横断図 (3/5) S=1:100

NO. 4

GH=142.956
FH=142.683



部材	名称	数量
道路土工	オープンカット	土砂 2.9
	路床	B \geq 4.0 4.4
		2.5 \leq B<4.0 -
		B<2.5 -
	路体	B \geq 4.0 -
2.5 \leq B<4.0 1.3		
B<2.5 2.8		
歩道盛土	0.7	
作業土工	床掘	土砂 4.4
	埋戻	W1<1.0 3.0
		1.0 \leq W1<4.0 0.7
	4.0 \leq W1 -	

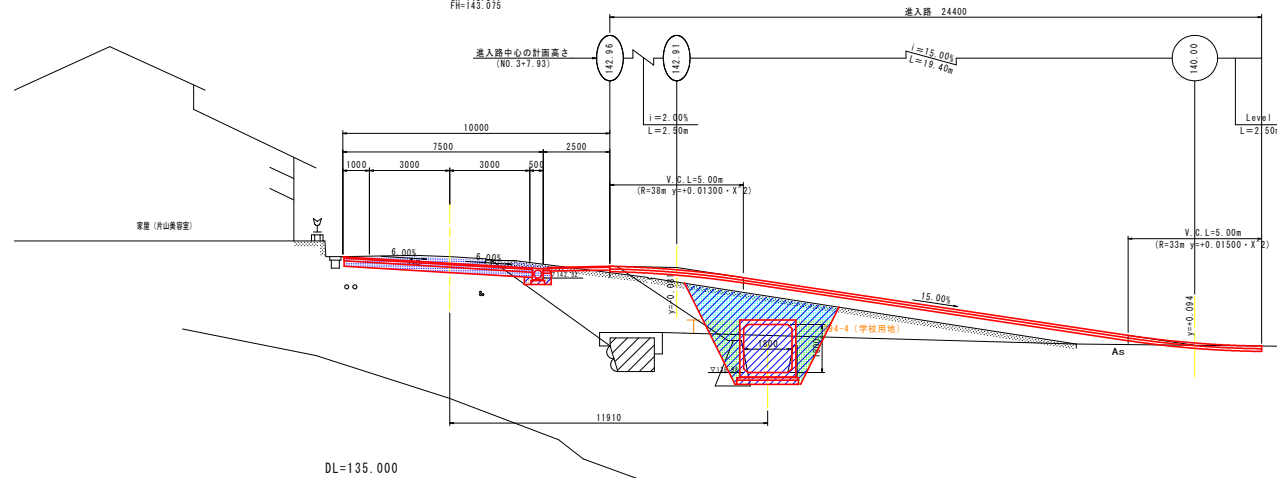
NO. 4+10.000

GH=142.569
FH=142.358

部材	名称	数量
道路土工	オープンカット	土砂 2.4
	路床	B \geq 4.0 3.5
		2.5 \leq B<4.0 -
		B<2.5 0.4
	路体	B \geq 4.0 -
2.5 \leq B<4.0 -		
B<2.5 1.5		
歩道盛土	0.6	
作業土工	床掘	土砂 4.2
	埋戻	W1<1.0 0.6
		1.0 \leq W1<4.0 1.8
	4.0 \leq W1 -	

NO. 3+10.000

GH=143.317
FH=143.075



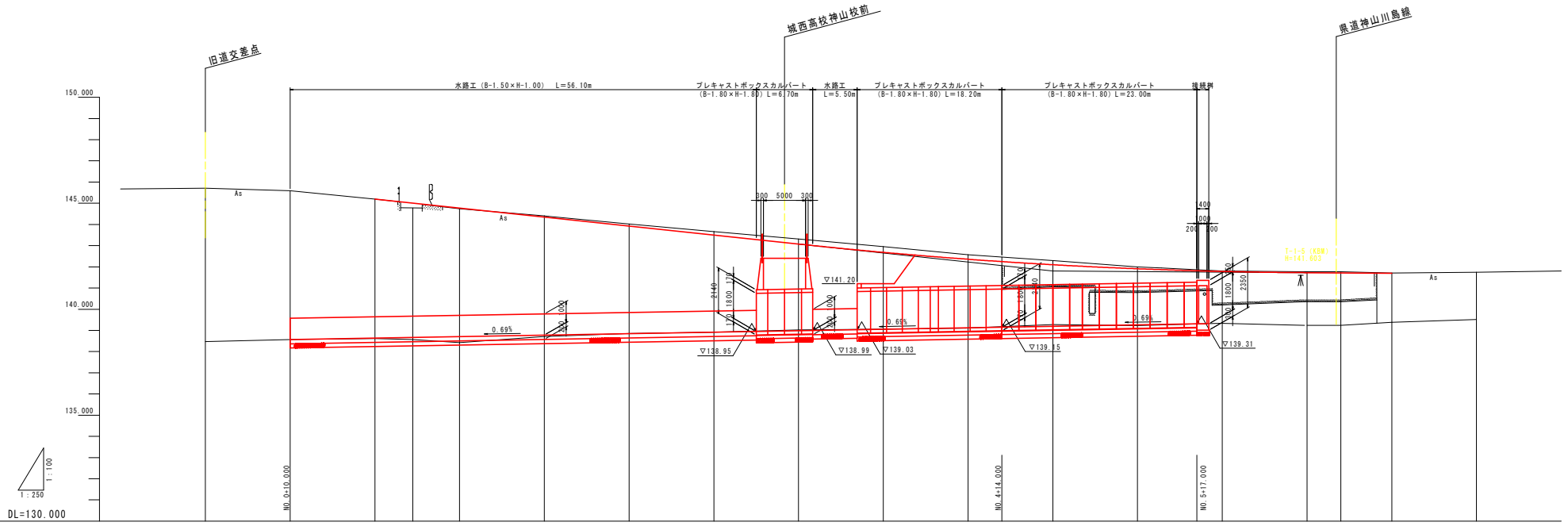
部材	名称	数量
道路土工	オープンカット	土砂 3.8
	路床	B \geq 4.0 0.1
		2.5 \leq B<4.0 0.1
		B<2.5 -
	路体	B \geq 4.0 4.5
2.5 \leq B<4.0 0.1		
B<2.5 3.7		
歩道盛土	-	
作業土工	床掘	土砂 13.6
	埋戻	W1<1.0 0.1
		1.0 \leq W1<4.0 -
	4.0 \leq W1 -	

DL=135.000

実施設計図面

NO. 3+10.000~NO. 4+10.000	
工事名	R2郷土 国道438号 神・神橋 道路改良工事(2)
路線名等	一般国道438号
工事箇所	名西郡神山町神橋(第2分割)
図面名	横断図 (3/5)
縮尺	S=1/100 図面番号 6 / 17
会社名	
事業者名	徳島県東部県土整備局 徳島庁舎

水路縦断図 $Sh=1:250$ $Sv=1:100$



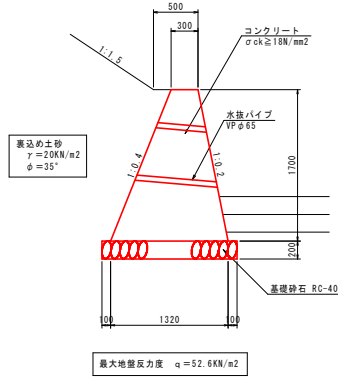
勾配																				
計画水路敷高		138.57	138.64	138.67	138.71	138.77	138.85	138.92	138.98	139.05	139.12	139.19	139.26	139.33						
現況水路敷高	138.47	138.57	138.61	138.57	138.42	138.71	138.86	138.92	139.02	139.06	139.11	139.27	139.23	139.33	139.24	139.24	139.24	139.38	139.51	
追加距離	0.000	10.000	20.000	24.480	30.000	40.000	50.000	60.000	70.000	80.000	90.000	100.000	110.000	120.000	130.000	134.000	140.000	150.000		
距離	0.000	10.000	10.000	4.480	5.520	10.000	9.500	10.000	10.000	10.000	10.000	10.000	10.000	7.192	10.000	4.000	6.000	10.000		
測点番号	NO.0 (KA-1)	NO.0 +10.000	NO.1	NO.1 +4.480	NO.1 +10.000	NO.2	NO.2 +10.000	NO.3	NO.3 +10.000	NO.4	NO.4 +10.000	NO.5	NO.5 +10.000	NO.6	NO.6 +10.000	NO.6 +14.000	NO.7	NO.7 +10.000		

実施設計図面

工事名	R2線土 国道438号 神・神橋 道路改良工事(2)		
路線名等	一般国道438号		
工事箇所	名西郡神山町神橋(第2分節)		
図面名	水路縦断図		
縮尺	S= V 1/100 H 1/250	図面番号	7 / 17
会社名			
作業者名	徳島県東部県土整備局 徳島庁舎		

構造図(1/4)

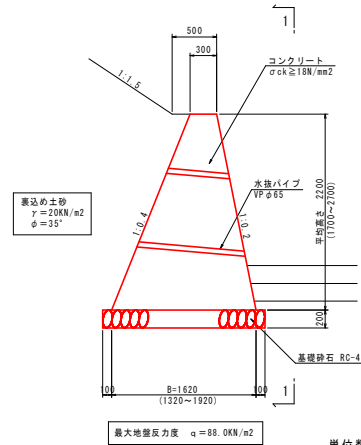
1号重力式擁壁 S=1:30
(重力式擁壁 H=1.70m)



単位数量計算表

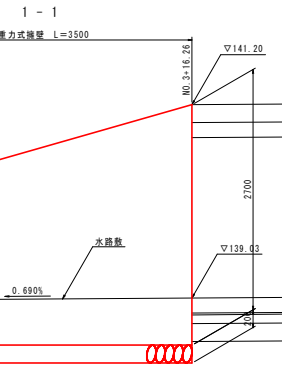
名称	規格	算式	単位	数量
コンクリート	σck ≥ 18N/mm²	1/2 × (0.30 + 1.32) × 1.70 × 10.00	m³	13.770
基礎整正	土砂	1.52 × 10.00	m²	15.20

2号重力式擁壁 S=1:30
(重力式擁壁 平均高 H=2.20m)

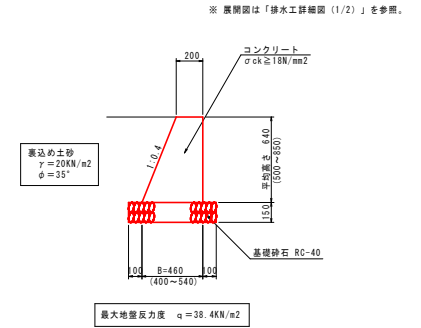


単位数量計算表

名称	規格	算式	単位	数量
コンクリート	σck ≥ 18N/mm²	1/2 × (0.30 + 1.62) × 2.20 × 10.00	m³	21.120
基礎整正	土砂	1.82 × 10.00	m²	18.20



6号重力式擁壁 S=1:20
(小型擁壁 平均高 H=0.64m)

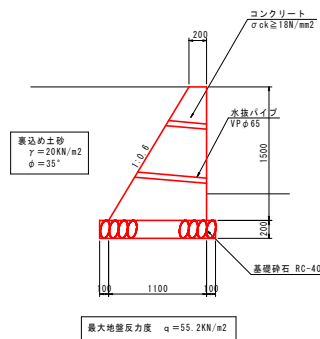


単位数量計算表

名称	規格	算式	単位	数量
コンクリート	σck ≥ 18N/mm²	1/2 × (0.20 + 0.46) × 0.64 × 10.00	m³	2.112

7号重力式擁壁 S=1:30
(重力式擁壁 H=1.50m)

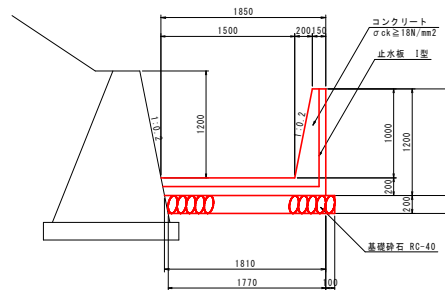
※ 展開図は「排水工詳細図(1/2)」を参照。



単位数量計算表

名称	規格	算式	単位	数量
コンクリート	σck ≥ 18N/mm²	1/2 × (0.20 + 1.10) × 1.50 × 10.00	m³	9.750

水路工 S=1:30



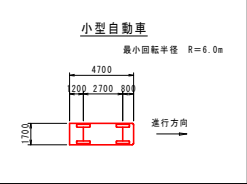
単位数量計算表

名称	規格	算式	単位	数量
コンクリート	σck ≥ 18N/mm²	1/2 × (0.15 + 0.35) × 1.00 + 1/2 × (1.85 + 1.81) × 0.20 × 10.00	m³	6.160
型枠	無筋構造物	1.20 × (1.0000 + 1.0198) × 10.00	m²	24.24
基礎砕石	RC-40, t=20cm	1.87 × 10.00	m²	18.70
目地材	エラストイト t=10mm	6.160 / 10.00	m²	0.62
止水材	1型	1.76 × 1.10	m	2.86
基礎整正		1.87 × 10.00	m²	18.70

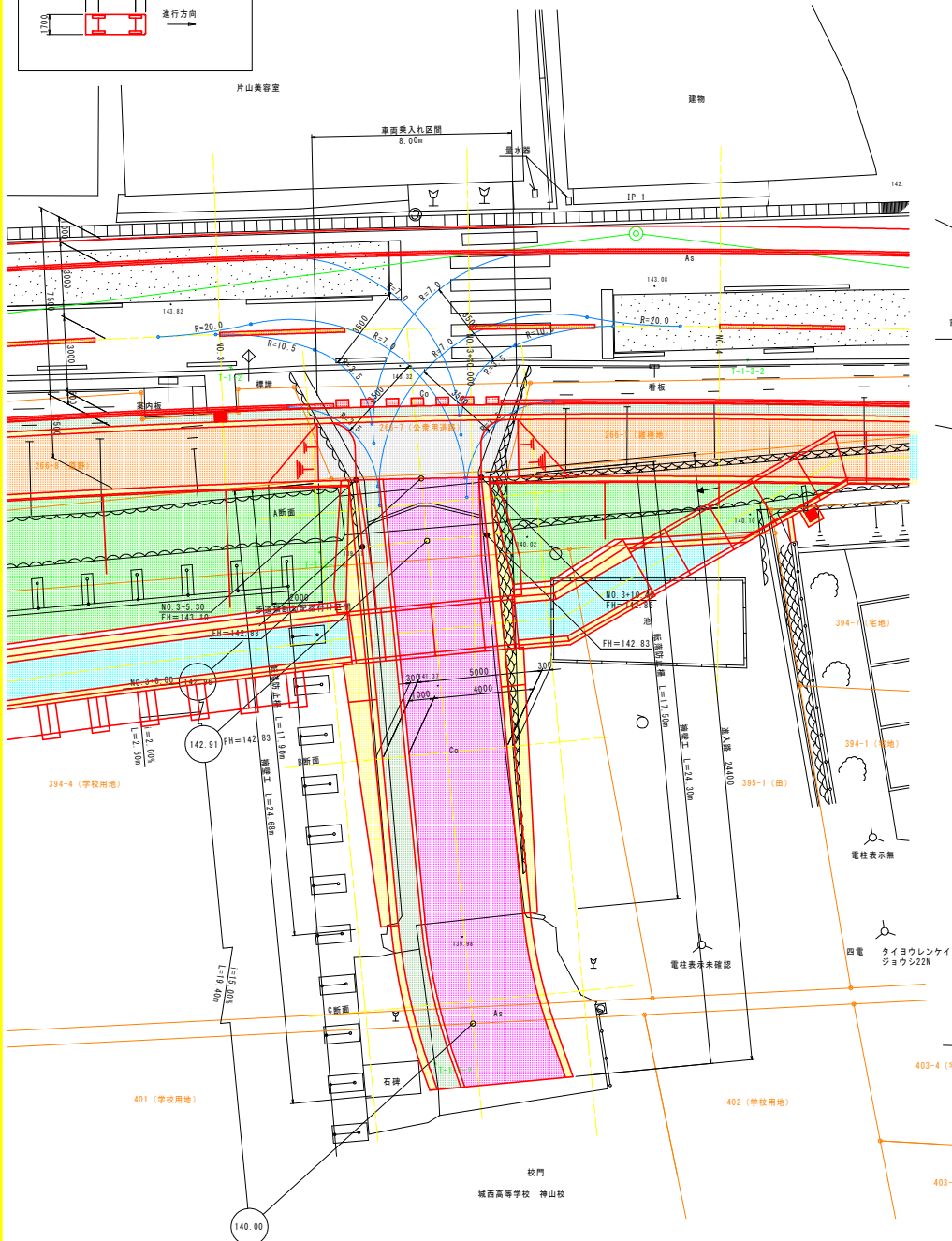
実施設計図面

工事名	R2標土 国道438号 神・神橋 道路改良工事(2)		
路線名等	一般国道438号		
工事箇所	名西郡神山町神橋(第2分割)		
図面名	構造図(1/4)		
縮尺	図示	図面番号	8 / 17
会社名			
事業者名	徳島県東部県土整備局 徳島庁舎		

設計対象車両

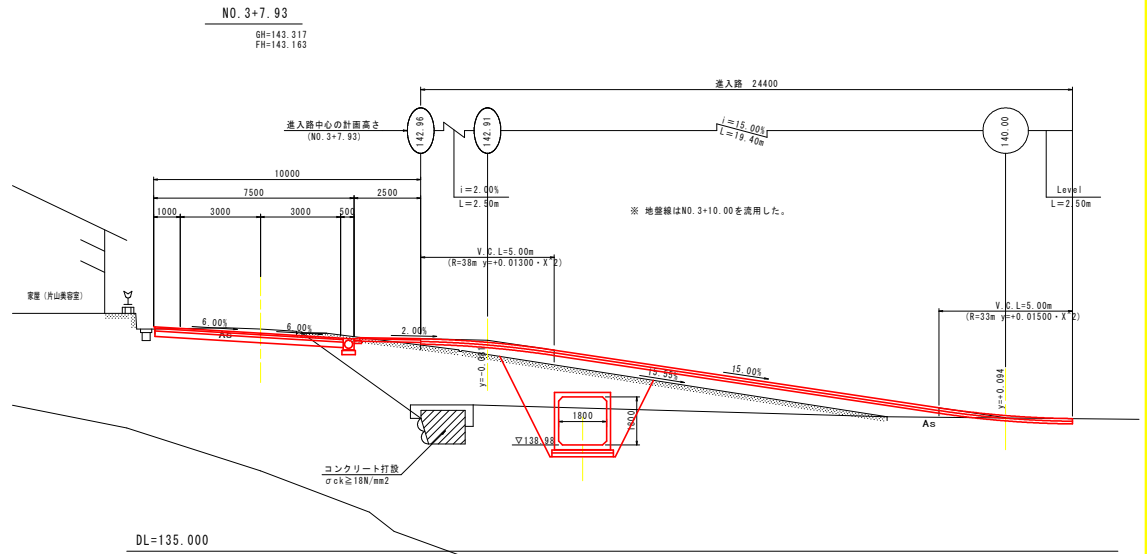


平面図 S=1:100

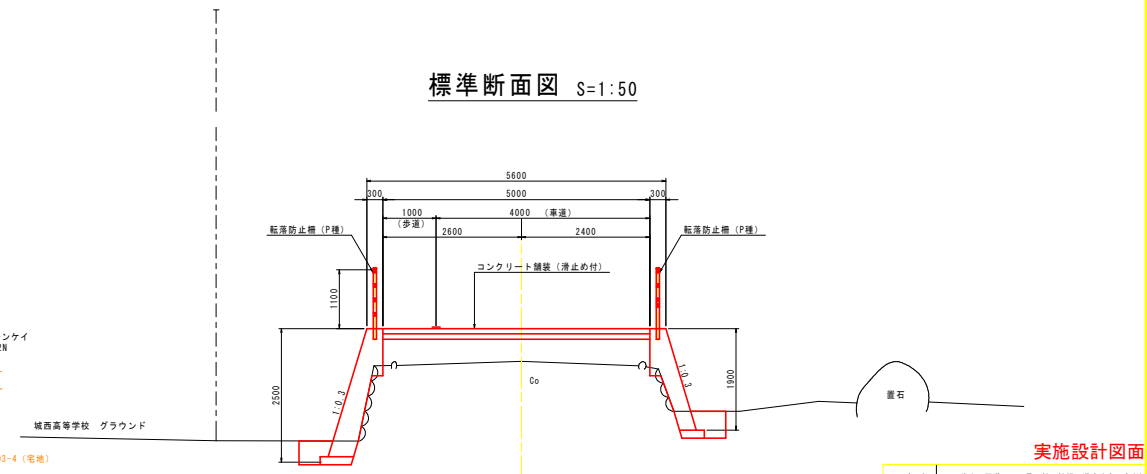


城西高校神山校進入路計画図 (1/4)

縦断面図 S=1:100



標準断面図 S=1:50

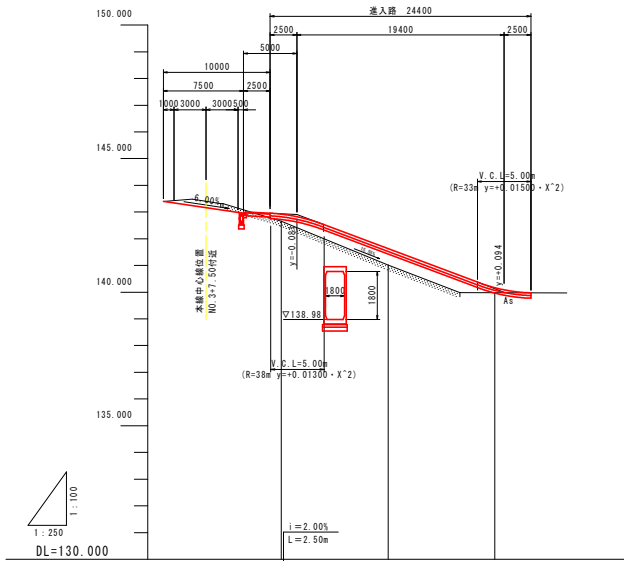


実施設計図面

工事名	R2郷土 国道438号 神・神領 道路改良工事(2)
路線名等	一般国道438号
工事箇所	名西郡神山町神領(第2分割)
図面名	城西高校神山校進入路計画図 (1/4)
縮尺	図示 図面番号 9 / 17
会社名	
事業者名	徳島県東部農土整備局 徳島庁舎

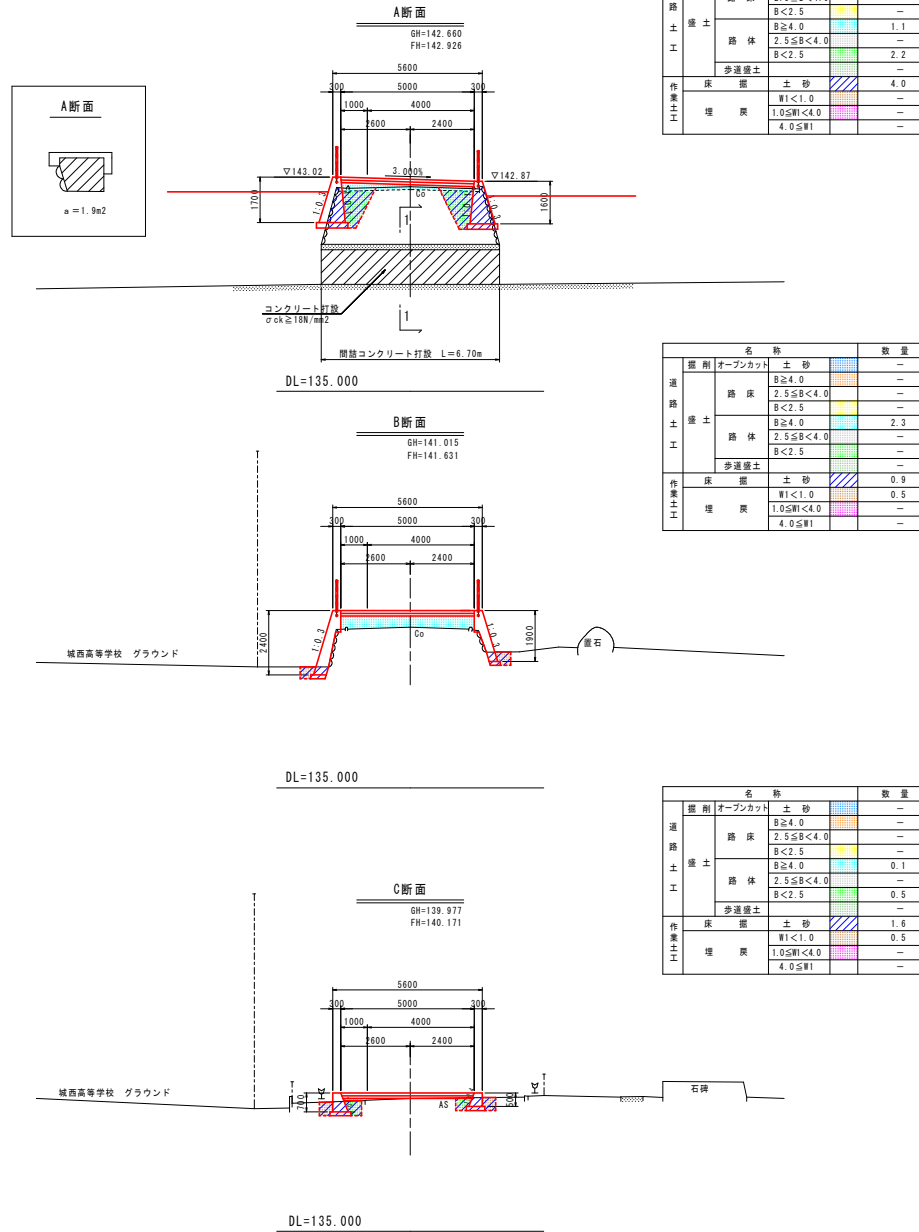
城西高校神山校進入路計画図 (2/4)

縦断面 Sh=1:250
Sv=1:100



勾配	0.2%	0.61%	0.19%
盛土高			
切土高			
計画高	142.826	141.631	140.171
地盤高	142.660	141.015	139.977
追加距離	0.000	10.000	20.000
単距離	0.000	10.000	10.000
測点番号	A断面	B断面	C断面
平面線形 曲率図	[Diagram showing curve data]		

横断面 S=1:100



名称		数量
道路土工	掘削 オープンカット 土砂	-
	B ≥ 4.0	-
	路床 2.5 ≤ B < 4.0	-
	B < 2.5	-
	B ≥ 4.0	1.1
歩道土工	路体 2.5 ≤ B < 4.0	-
	B < 2.5	2.2
	歩道盛土	-
作業土工	床 掘 土砂	4.0
	埋戻 埋戻土	-

名称		数量
道路土工	掘削 オープンカット 土砂	-
	B ≥ 4.0	-
	路床 2.5 ≤ B < 4.0	-
	B < 2.5	-
	B ≥ 4.0	2.3
歩道土工	路体 2.5 ≤ B < 4.0	-
	B < 2.5	-
	歩道盛土	-
作業土工	床 掘 土砂	0.9
	埋戻 埋戻土	0.5

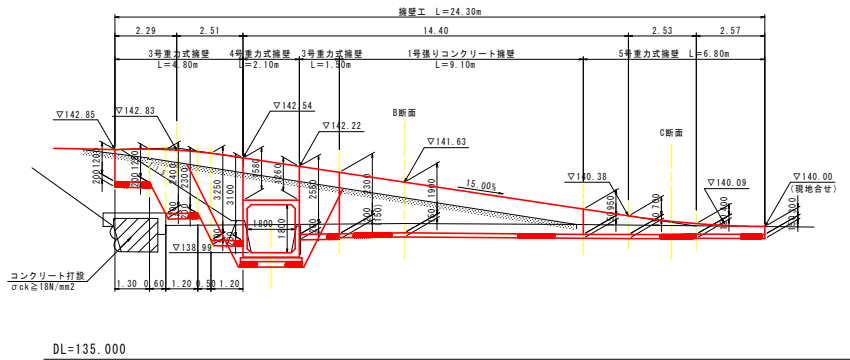
名称		数量
道路土工	掘削 オープンカット 土砂	-
	B ≥ 4.0	-
	路床 2.5 ≤ B < 4.0	-
	B < 2.5	-
	B ≥ 4.0	0.1
歩道土工	路体 2.5 ≤ B < 4.0	-
	B < 2.5	0.5
	歩道盛土	-
作業土工	床 掘 土砂	1.6
	埋戻 埋戻土	0.5

実施設計図面

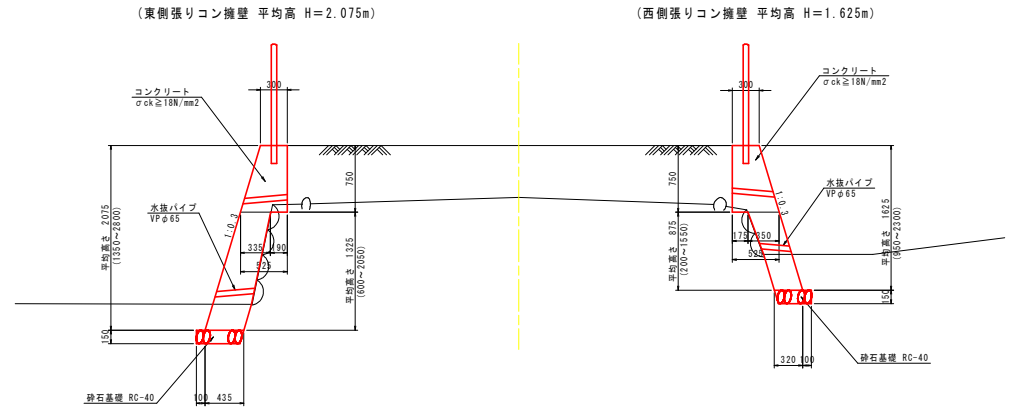
工事名	R2線土 国道438号 神・神橋 道路改良工事(2)
路線名等	一般国道438号
工事箇所	名西郡神山町神橋(第2分節)
図面名	城西高校神山分校進入路計画図(2/4)
縮尺	図示 図面番号 10 / 17
会社名	
事業名	徳島県東部県土整備局 徳島庁舎

城西高校神山校進入路計画図 (3/4)

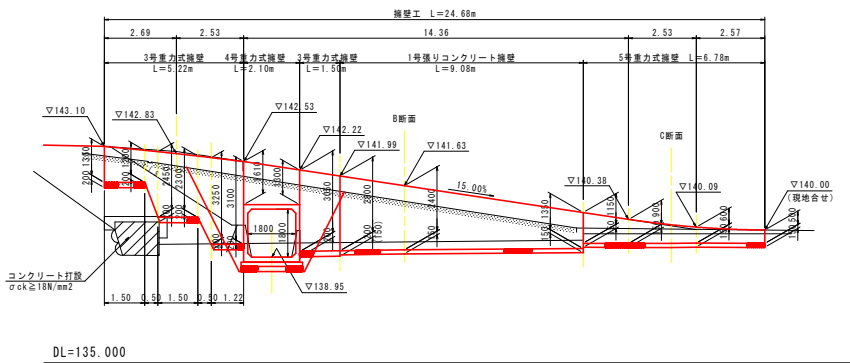
西側擁壁展開図 S=1:100



1号張りコンクリート擁壁 S=1:30



東側擁壁展開図 S=1:100



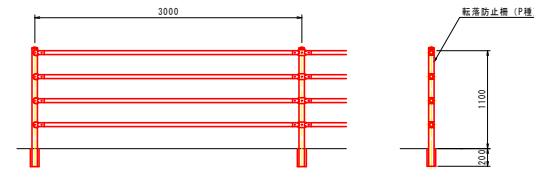
単位数量計算表

名称	規格	算式	単位	数量
コンクリート	σck ≥ 18N/mm ²	$\{1/2 \times (0.30 + 0.525) \times 0.75 + 1/2 \times (0.335 + 0.435) \times 1.325\} \times 10.00$	m ³	8.195
型枠	無筋構造物	$(2.075 \times 1.0440 + 0.75) \times 10.00$	m ²	29.16
砕石基礎	RC-40, t=15cm	0.535 × 10.00	m ²	5.35
水抜パイプ	VP φ65	8.195 / 3.00	m ²	2.73
目地材	エラストイト t=10mm	8.195 / 10.00	m ²	0.82
基面整正	土砂	0.535 × 10.00	m ²	5.35

単位数量計算表

名称	規格	算式	単位	数量
コンクリート	σck ≥ 18N/mm ²	$\{1/2 \times (0.30 + 0.525) \times 0.75 + 1/2 \times (0.35 + 0.32) \times 0.875\} \times 10.00$	m ³	6.025
型枠	無筋構造物	$(1.625 \times 1.0440 + 0.75) \times 10.00$	m ²	24.47
砕石基礎	RC-40, t=15cm	0.420 × 10.00	m ²	4.20
水抜パイプ	VP φ65	6.025 / 3.00	m ²	2.01
目地材	エラストイト t=10mm	6.025 / 10.00	m ²	0.60
基面整正	土砂	0.420 × 10.00	m ²	4.20

転落防止柵 S=1:30

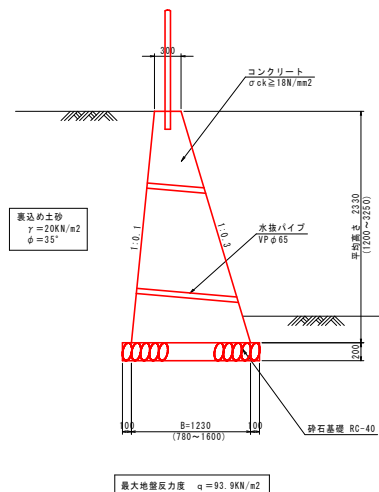


実施設計図面

工事名	R2橋土 国道438号 神・神橋 道路改良工事(2)		
路線名等	一般国道438号		
工事箇所	名西郡神山町神橋(第2分節)		
図面名	城西高校神山分校進入路計画図 (3/4)		
縮尺	図示	図面番号	11 / 17
会社名			
事業者名	徳島県東部土木整備局 徳島庁舎		

城西高校神山校進入路計画図 (4/4)

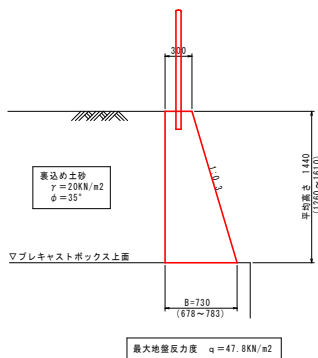
3号重力式擁壁 S=1:30
(重力式擁壁 平均高 H=2.33m)



単位数量計算表

名称	規格	算式	単位	数量
コンクリート	σck ≥ 18N/mm²	1/2 × (0.30 + 1.23) × 2.33 × 10.00	m³	17.825
基面整正	土砂	1.43 × 10.00	m²	14.30

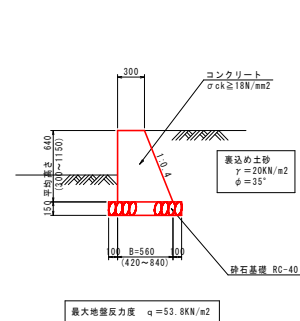
4号重力式擁壁 S=1:30
(重力式擁壁 平均高 H=1.44m)



単位数量計算表

名称	規格	算式	単位	数量
コンクリート	σck ≥ 18N/mm²	1/2 × (0.30 + 0.73) × 1.44 × 10.00	m³	7.416

5号重力式擁壁 S=1:30
(小型擁壁 平均高 H=0.64m)



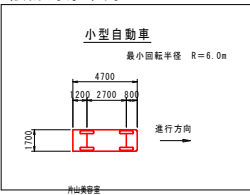
単位数量計算表

名称	規格	算式	単位	数量
コンクリート	σck ≥ 18N/mm²	1/2 × (0.30 + 0.56) × 0.64 × 10.00	m³	2.752
基面整正	土砂	0.76 × 10.00	m²	7.60

実施設計図面

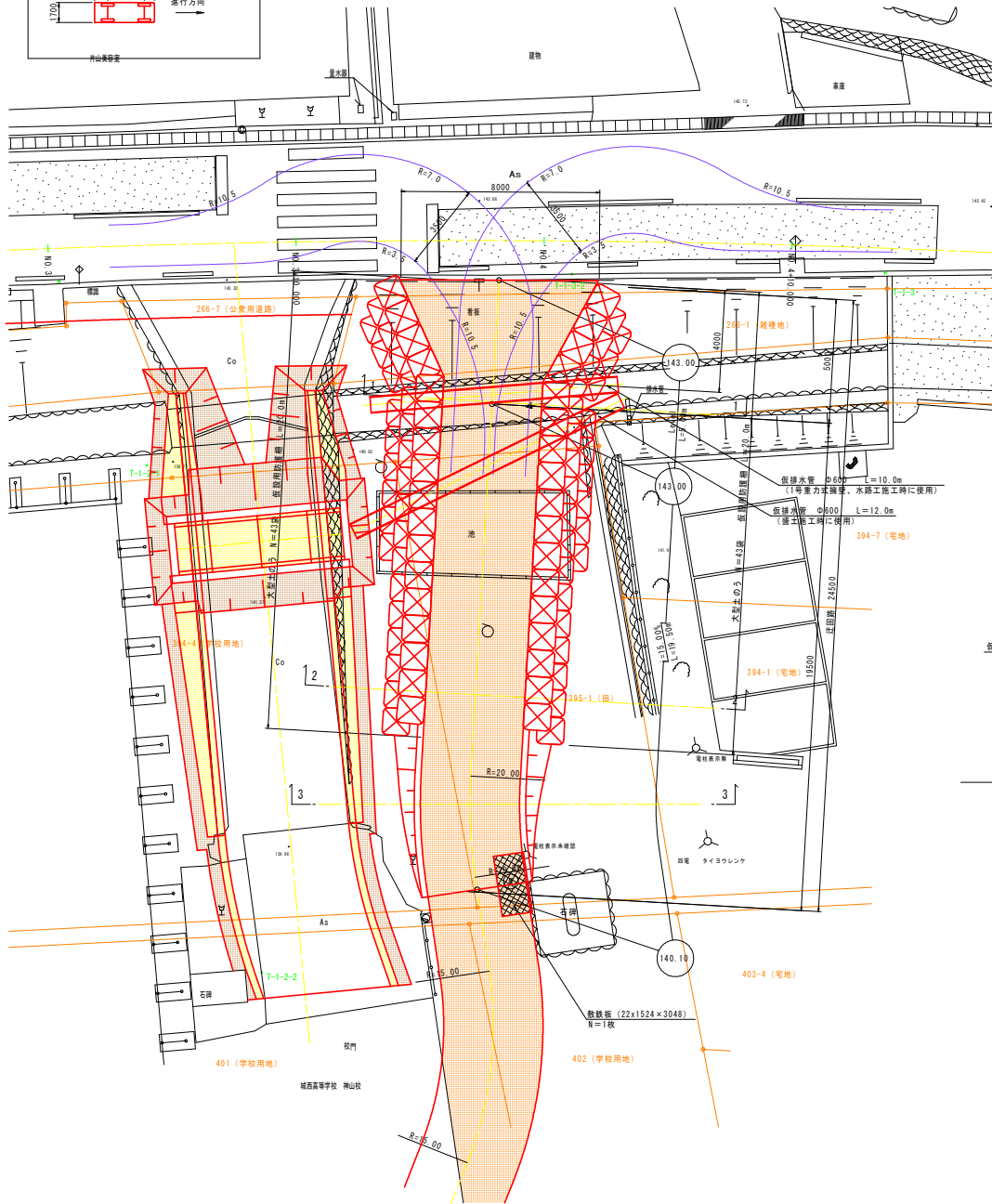
工事名	R2標土 国道438号 神・神橋 道路改良工事(2)		
路線名等	一般国道438号		
工事箇所	名西郡神山町神橋(第2分割)		
図面名	城西高校神山校進入路計画図 (4/4)		
縮尺	図示	図面番号	12 / 17
会社名			
事業名	徳島県東部県土整備局 徳島庁舎		

設計対象車両

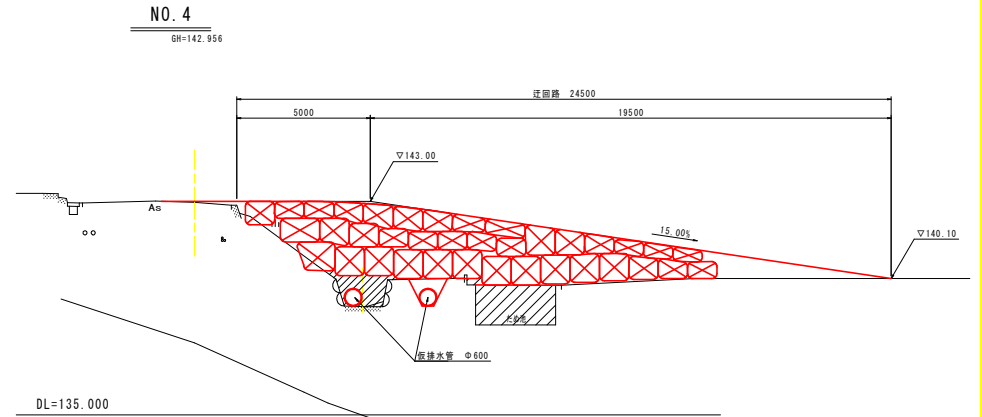


仮設時城西高校神山校進入路計画図

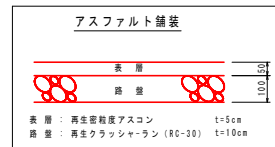
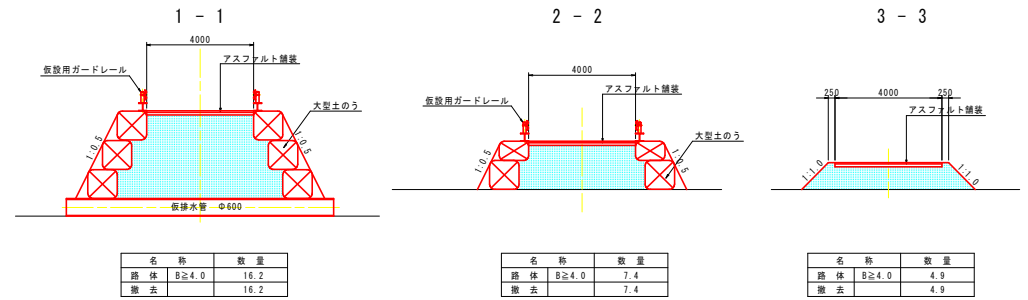
平面図 S=1:100



縦断面図 S=1:100



断面図 S=1:100



実施設計図面

工事名	R2郷土 国道438号 神・神領 道路改良工事(2)
路線名等	一般国道438号
工事箇所	名西郡神山町神領(第2分期)
図面名	仮設時城西高校神山校進入路計画図
縮尺	図示 図面番号 13 / 17
会社名	
事業者名	徳島県東部県土整備局 徳島庁舎

線形図 S=1:250

基準点座標一覧表

点名	X座標	Y座標	備考
T-1	107659.676	77814.763	新点(既設の真輪軸)
T-2	107710.835	77971.444	新点(測量標:白・大)
T-3	107684.228	78019.307	新点(測量標:白・小)
R101	107658.441	77698.388	国調基準点
RR-109-1	107653.041	77718.557	国調基準点
RR-114-7	107657.035	77991.716	国調基準点
国調平均点	107661.220	77968.154	国調基準点

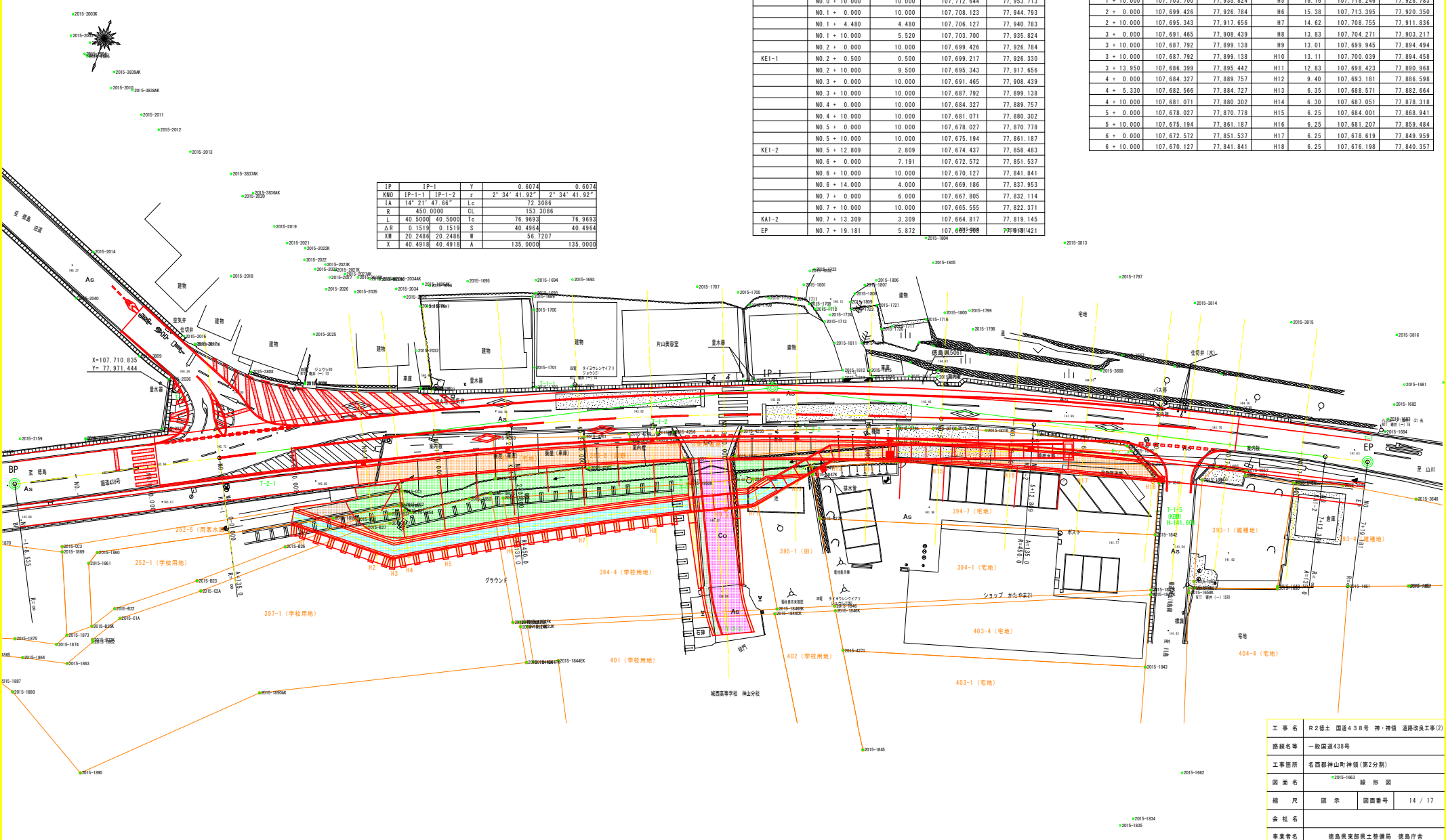
道路中心中間点座標一覧表

主要点名称	測点	単距離	X座標	Y座標	
BP	NO. -1	- 8.535	0.000	107,730.277	77,987.976
	NO. -1	8.535	107,726.370	77,980.388	
	NO. 0 - 10.000	10.000	107,721.792	77,971.498	
	NO. 0 + 0.000	0.000	107,717.214	77,962.607	
	NO. 0 + 0.000	0.000	107,717.214	77,962.607	
	NO. 0 + 10.000	10.000	107,712.644	77,953.713	
	NO. 1 + 0.000	0.000	107,708.123	77,944.793	
KAI-1	NO. 1 + 4.480	4.480	107,706.127	77,940.783	
	NO. 2 + 0.000	0.000	107,703.700	77,935.824	
	NO. 2 + 0.000	0.000	107,699.426	77,926.784	
	NO. 2 + 0.500	0.500	107,699.217	77,926.330	
	NO. 2 + 10.000	9.500	107,695.343	77,917.656	
	NO. 3 + 0.000	0.000	107,691.465	77,908.439	
	NO. 3 + 10.000	10.000	107,687.792	77,899.138	
KEI-1	NO. 4 + 0.000	0.000	107,684.327	77,889.757	
	NO. 4 + 10.000	10.000	107,681.071	77,880.302	
	NO. 5 + 0.000	0.000	107,678.027	77,870.778	
	NO. 5 + 10.000	10.000	107,675.194	77,861.187	
	NO. 5 + 12.809	2.809	107,674.437	77,858.483	
	NO. 6 + 0.000	7.191	107,672.572	77,851.537	
	NO. 6 + 10.000	10.000	107,670.127	77,841.841	
KAI-2	NO. 6 + 14.000	4.000	107,669.186	77,837.953	
	NO. 7 + 0.000	6.000	107,667.805	77,832.114	
	NO. 7 + 10.000	10.000	107,665.555	77,822.371	
	NO. 7 + 13.309	3.309	107,664.817	77,819.145	
	NO. 7 + 19.181	5.872	107,662.999	77,814.211	
	EP	NO. 7 + 19.181	5.872	107,662.999	77,814.211

幅員座標一覧表

中心線	左		右			
	測点	Y座標	測点	Y座標		
0 + 10.000	107,712.644	77,953.713	H1	11.03	107,722.464	77,948.690
1 - 0.000	107,708.123	77,944.793	H2	15.76	107,722.213	77,937.332
1 + 2.200	107,707.140	77,942.825	H3	16.78	107,722.161	77,935.545
1 + 4.480	107,706.127	77,940.783	H4	16.59	107,720.999	77,933.431
1 + 10.000	107,703.700	77,935.824	H5	16.16	107,719.246	77,928.782
2 + 0.000	107,699.426	77,926.784	H6	15.38	107,713.395	77,920.350
2 + 10.000	107,695.343	77,917.656	H7	14.62	107,708.755	77,911.836
3 + 0.000	107,691.465	77,908.439	H8	13.83	107,704.271	77,903.217
3 + 10.000	107,687.792	77,899.138	H9	13.01	107,699.945	77,894.494
3 + 10.000	107,687.792	77,899.138	H10	13.11	107,700.039	77,894.458
3 + 13.950	107,686.399	77,895.442	H11	12.83	107,698.423	77,890.968
4 + 0.000	107,684.327	77,889.757	H12	9.40	107,693.181	77,886.598
4 + 5.330	107,682.566	77,884.727	H13	6.35	107,688.571	77,882.614
4 + 10.000	107,681.071	77,880.302	H14	6.30	107,687.051	77,878.318
5 + 0.000	107,678.027	77,870.778	H15	6.25	107,684.001	77,868.941
5 + 10.000	107,675.194	77,861.187	H16	6.25	107,681.207	77,859.484
6 + 0.000	107,672.572	77,851.537	H17	6.25	107,678.619	77,849.959
6 + 10.000	107,670.127	77,841.841	H18	6.25	107,676.198	77,840.357

IP	IP-1	Y	0.6074	0.6074	
KNO	IP-1-1	IP-1-2	z	2° 34' 41.92"	2° 34' 41.92"
LA	14° 21' 47.66"	Lg	72.3086		
R	450.0000	CL	153.3086		
L	40.5000	40.5000	Tg	76.9693	76.9693
△R	0.1519	0.1519	S	40.4964	40.4964
TR	20.2468	20.2468	H	156.7207	
X	40.4918	40.4918	A	135.0000	135.0000

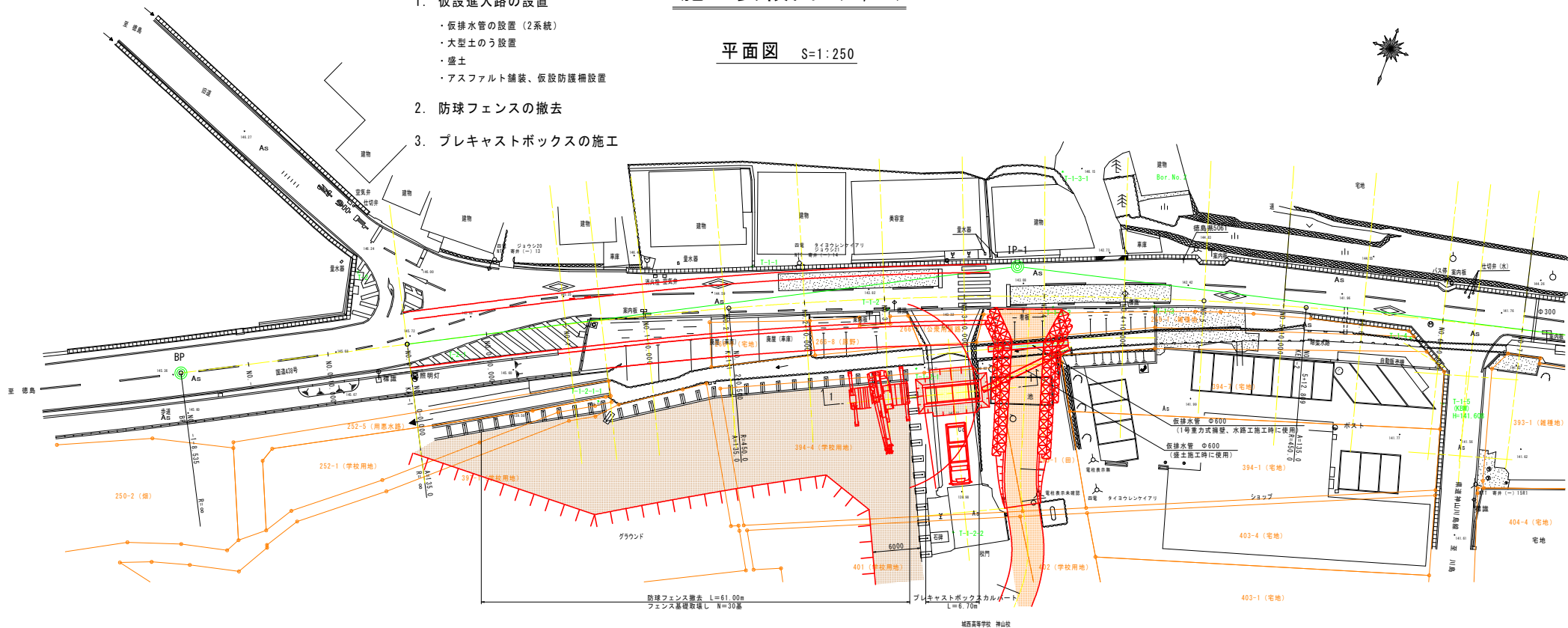


工事名	R2標土 国道438号 神・神領 道路改良工事(2)		
路線名等	一般国道438号		
工事箇所	名西郡神山町神領(第2分割)		
図面名	線形図	図示	線形図
縮尺	図示	図面番号	14 / 17
会社名			
事業者名	徳島県東部農土整備局 徳島庁舎		

施工要領図 (1/6)

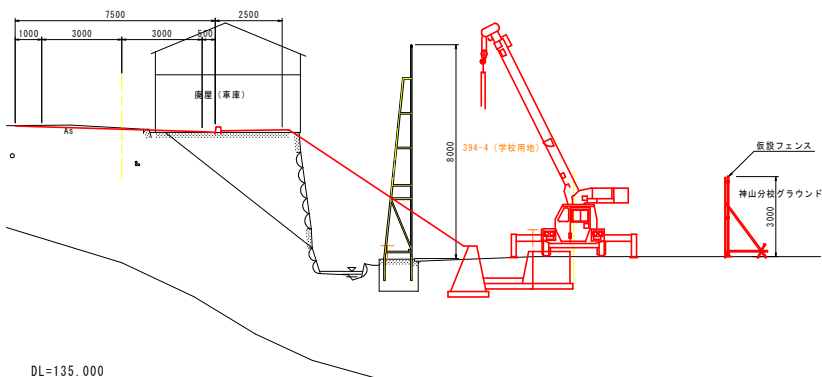
平面図 S=1:250

1. 仮設進入路の設置
 - ・仮排水管の設置 (2系統)
 - ・大型土のう設置
 - ・盛土
 - ・アスファルト舗装、仮設防護柵設置
2. 防球フェンスの撤去
3. プレキャストボックスの施工

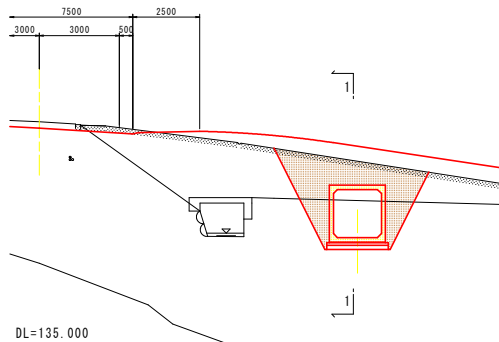


横断面図 S=1:100

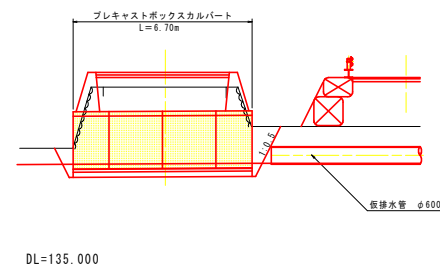
防球フェンスの撤去



プレキャストボックスの施工



1-1



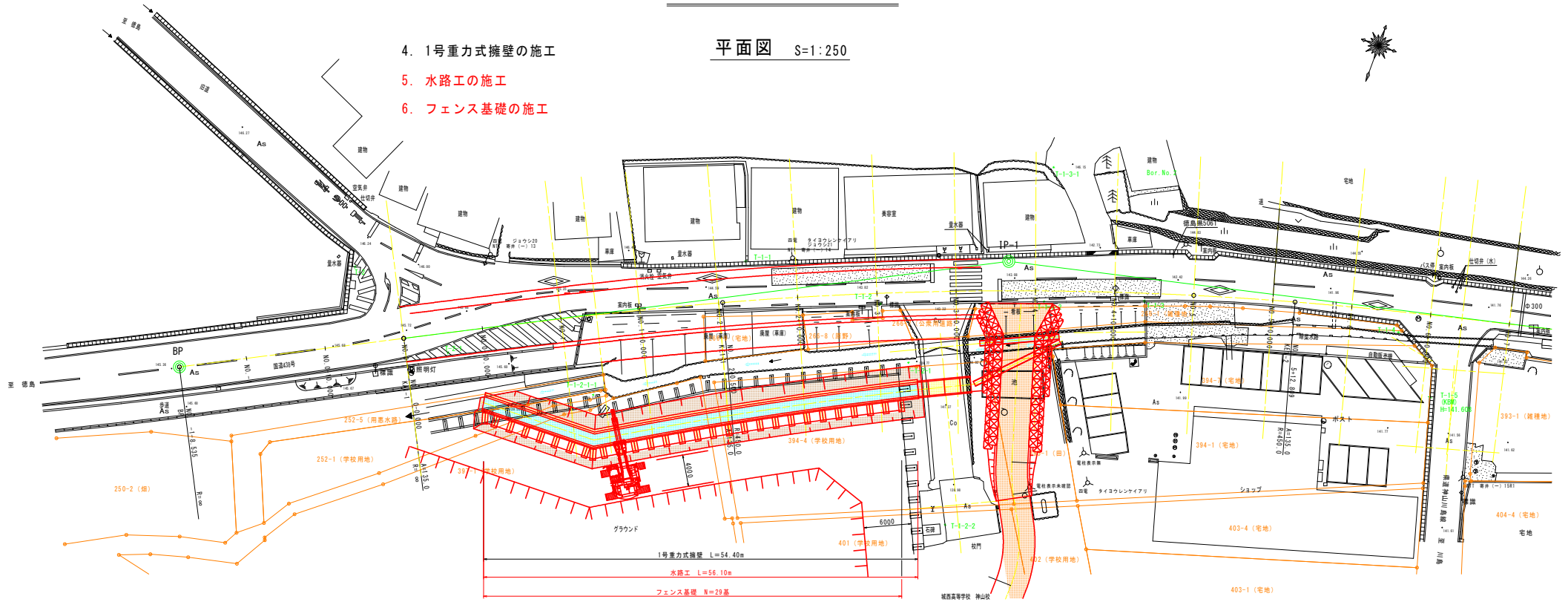
実施設計図面

工事名	R2橋土 国道438号 神・神尾 道路改良工事(2)		
路線名等	一般国道438号		
工事箇所	名西郡神山町神尾(第2分割)		
図面名	施工要領図 (1/6)		
縮尺	図示	図面番号	15 / 17
会社名			
事業者名	徳島県支部員士整備局 徳島庁舎		

施工要領図 (2/6)

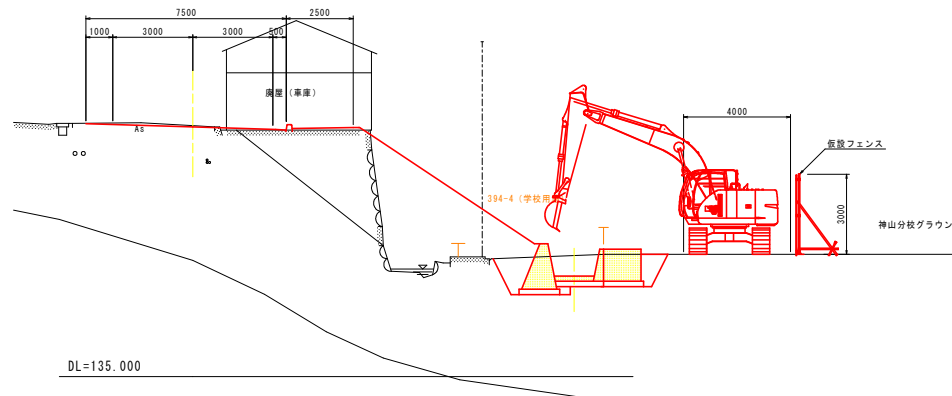
平面図 S=1:250

- 4. 1号重力式擁壁の施工
- 5. 水路工の施工
- 6. フェンス基礎の施工



横断面図 S=1:100

1号重力式擁壁、水路工、フェンス基礎の施工



実施設計図面

工事名	R2徳土 国道438号 神・神尾 道路改良工事(2)		
路線名等	一般国道438号		
工事箇所	名西部神山町神尾(第2分割)		
図面名	施工要領図 (2/6)		
縮尺	図示	図面番号	16 / 17
会社名			
事業者名	徳島県支那員士整備局 徳島庁舎		

施工要領図 (3/6)

平面図 S=1:250



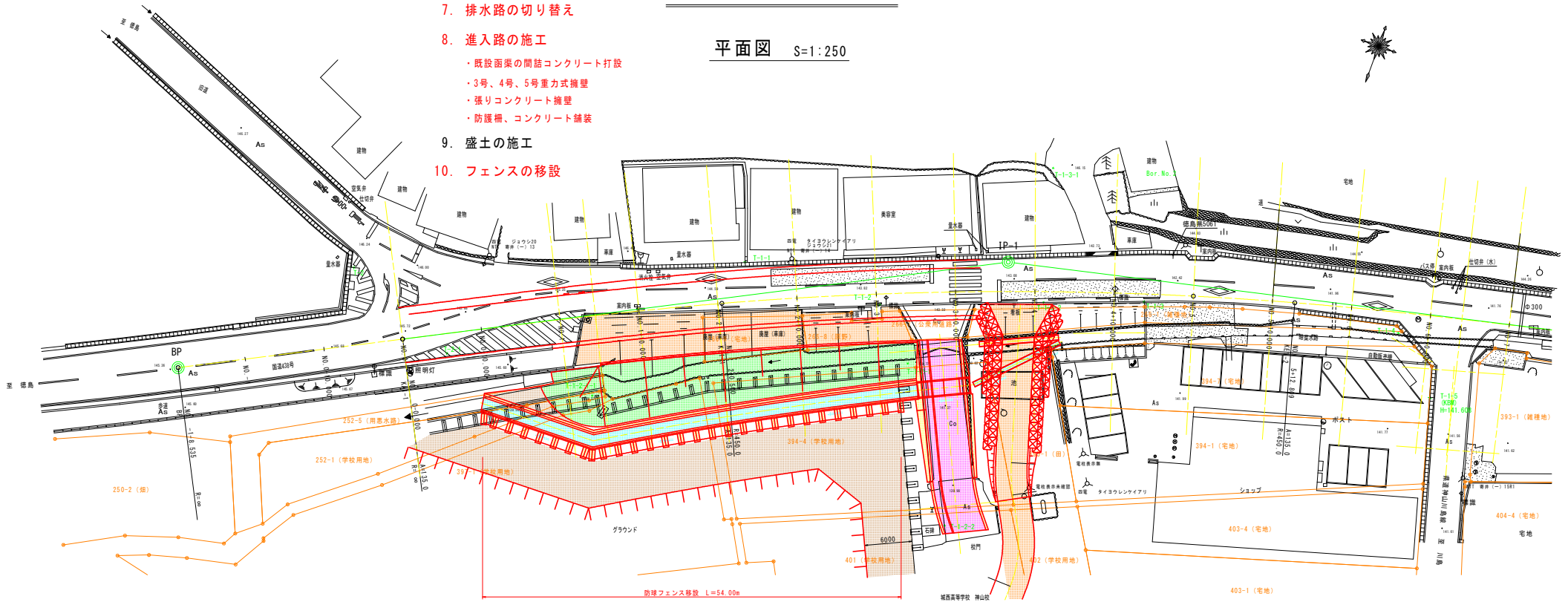
7. 排水路の切り替え

8. 進入路の施工

- ・ 既設函渠の間詰コンクリート打設
- ・ 3号、4号、5号重力式擁壁
- ・ 張りコンクリート擁壁
- ・ 防護柵、コンクリート舗装

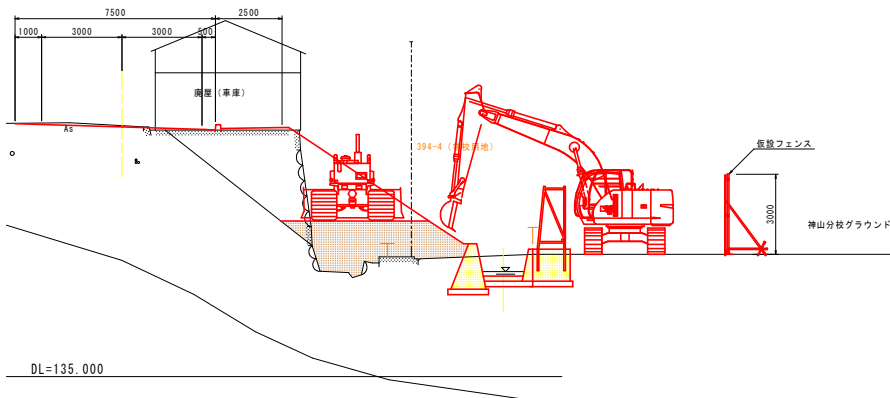
9. 盛土の施工

10. フェンスの移設

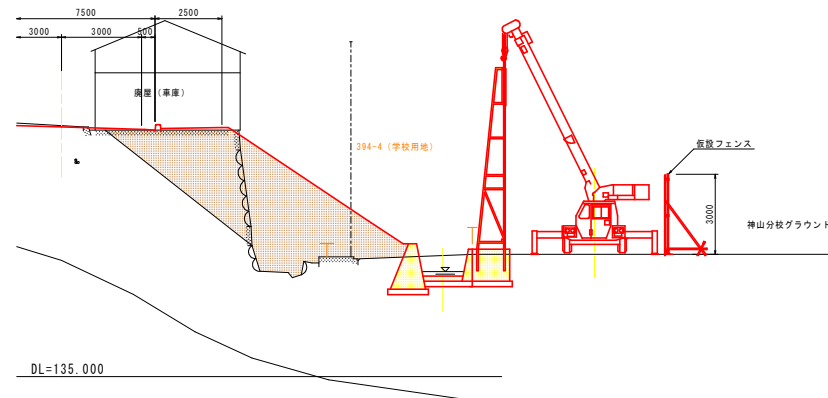


横断面図 S=1:100

盛土の施工



防球フェンスの移設



実施設計図面

工事名	R2橋土 国道438号 神・神尾 道路改良工事(2)
路線名等	一般国道438号
工事箇所	名西部神山町神尾(第2分割)
図面名	施工要領図 (3/6)
縮尺	図示 図面番号 17 / 17
会社名	
事業者名	徳島県支部員士整備局 徳島庁舎